

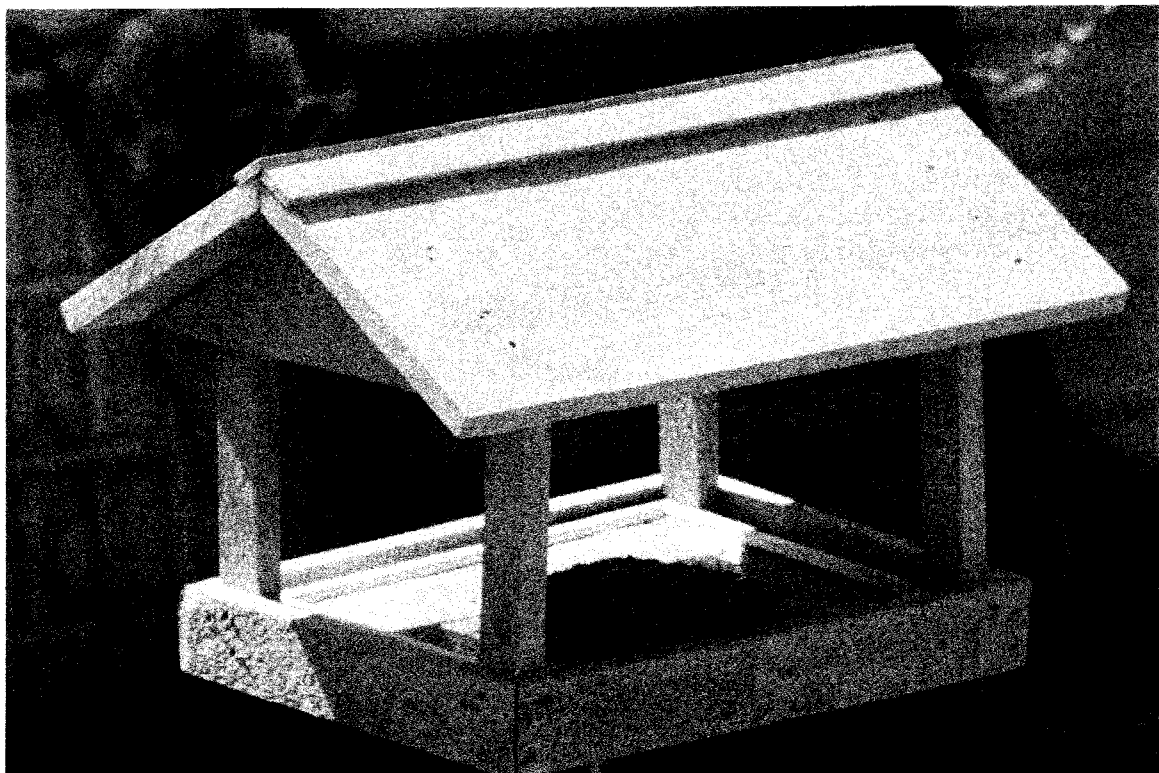
Mangeoire à plateau couvert « Le Casse-croûte » ©Robert Morin

La mangeoire à plateau couvert est une suite logique de la mangeoire à plateau ouvert. On y ajoute un toit pour empêcher les éléments, neige ou pluie, de nuire aux graines.

Les dimensions données dans le plan sont une conversion métrique des dimensions en pouces.

Dans ce type de mangeoire, « Le Casse-croûte », je suggère d'utiliser un plateau amovible construit à l'aide d'un fond grillagé de type « moustiquaire » avec, comme côtés, des montants de 2,5 cm (1 pouce). Cela permet à l'eau de s'écouler librement, et au vent de soulever les écailles vides et de les répandre sur le sol. Pour suivre les dimensions du plan, je vous recommande un plateau de 402 mm (16 ½ pouces) par 360 mm (14 pouces).

Pour cette mangeoire, j'ai utilisé du bois brut de pin de 2,54 cm (1 pouce) d'épaisseur par 30 cm (12 pouces) de largeur par 3 mètres (10 pieds) de long.



Le Casse-croûte

Référence : ©Robert Morin

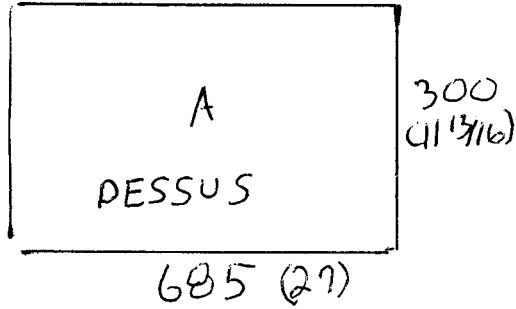
Courriel : monsieurmoineau@ccapcable.com

MANGEOIRE À plateau couvert

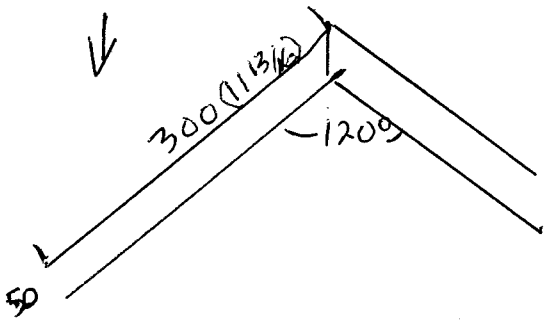
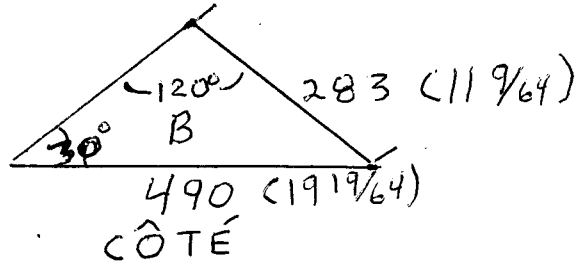
LE CASSE-CROÛTE

TOIT

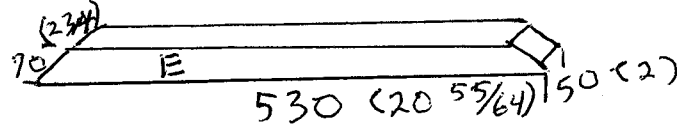
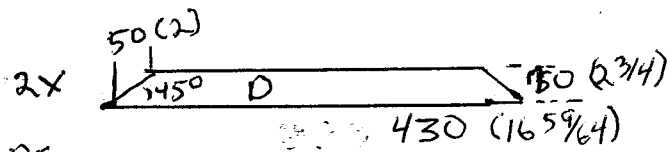
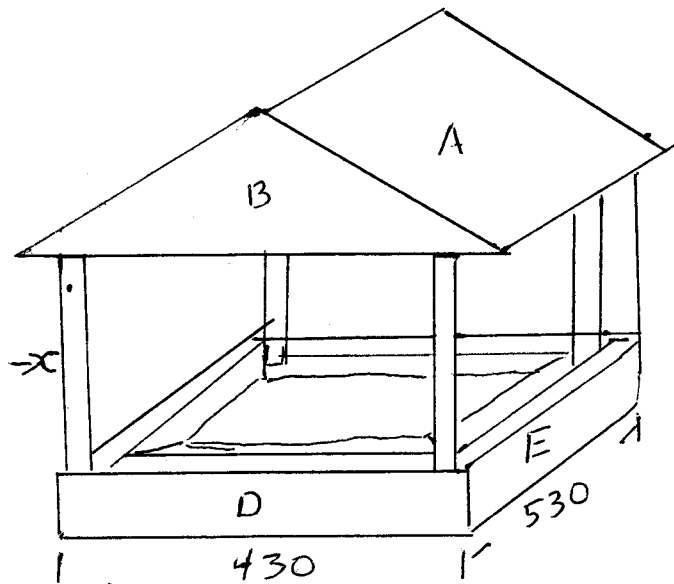
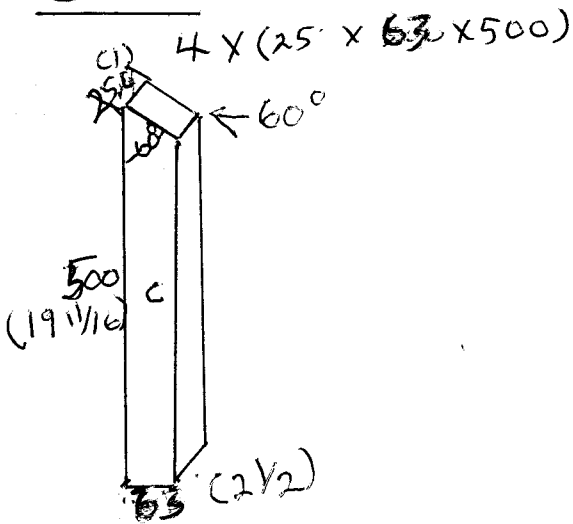
2x(50x300x685)



2x(50x283x490)



CÔTÉ



D = 2x(50x70x380)

E = 2x(50x70x530)

CÔTÉ ET RENFORT DU FOND

$$F = 2 \times (50 \times 70 \times 380)$$

$$G = 2 \times (50 \times 70 \times 490)$$

$$380 = (14 \frac{6}{64})$$
$$490 = (19 \frac{19}{64})$$

